

Nr 17

wsa



**FORMULARZ ZGŁOSZENIOWY  
projektu do Budżetu Obywatelskiego**

Uwaga: wypełnienie punktów 1-5 i punktu 8 oraz dołączenie listy, o której mowa w punkcie 6 jest obowiązkowe

**1. Nazwa projektu:**  
Skatepark-Bowl w parku Żelewskiego.....  
.....  
.....

**2. Lokalizacja, miejsce realizacji projektu:**

- 1) w przypadku projektu inwestycyjnego – **obligatoryjnie** - (należy podać numer geodezyjny działki, ewentualnie opis miejsca albo obszaru, w którym ma być realizowana inwestycja),
- 2) w przypadku projektu prospołecznego – gdy wnioskodawca wskazuje miejsce realizacji

Park Żelewskiego w Rumi  
.....  
.....  
.....  
.....  
.....  
.....

**3. Szczegółowy opis projektu:** (proszę dokładnie opisać, co ma zostać wykonane oraz wskazać główne działania związane z realizacją projektu, jakiego problemu dotyczy, a także uzasadnić dlaczego projekt powinien być zrealizowany i w jaki sposób jego realizacja wpłynie na życie mieszkańców i kto będzie jego beneficjentem. Opis powinien zawierać nie więcej niż 400 słów)

Projekt zakłada budowę betonowego bowl'a (przeszkody kształtem przypominającej miskę) do jazdy na deskorolce oraz rowerach typu BMX. Jest to projekt który za cel ma ożywienie i uatrakcyjnienie parku Żelewskiego. Pozwoliłoby to na wprowadzenie dodatkowej motywacji dla młodych ludzi do aktywnego spędzania czasu na świeżym powietrzu. Osoby jeżdżące na deskorolkach czy BMX'ach stanowią istotną część lokalnej społeczności której należy zapewnić miejsce do rozwoju. Takie obiekty nie muszą zajmować dużej powierzchni aby być atrakcyjne. Dodatkowo bowl mógłby być miejscem cyklicznych zawodów które z pewnością wzbudziłyby zainteresowanie osób z obszaru całego trójmiasta.

W przyszłych edycjach budżetu obywatelskiego kolejnym etapem byłoby zamontowanie oświetlenia. Obszar bowl'a nie musi być ogrodzony dzięki czemu lepiej wkomponowałby się w teren parku i stanowił jego integralną całość.

.....  
.....  
.....  
.....  
.....

.....  
.....  
.....  
.....  
.....  
.....  
.....  
.....

**4. Szacunkowe koszty projektu: (proszę orientacyjnie oszacować koszt wykonania projektu)**

200 tys. zł brutto.....  
.....  
.....  
.....  
.....

**5. Przewidywane koszty eksploatacji i utrzymania projektu, jeśli występują: (w ujęciu jednego roku, np. koszty energii, wody, sprzątnia, konserwacji, itp.)**

Ponieważ bowl stanowiłby część parku Żelewskiego nie byłoby konieczności ponoszenia dodatkowych kosztów sprzątnia

.....  
.....  
.....  
.....  
.....  
.....

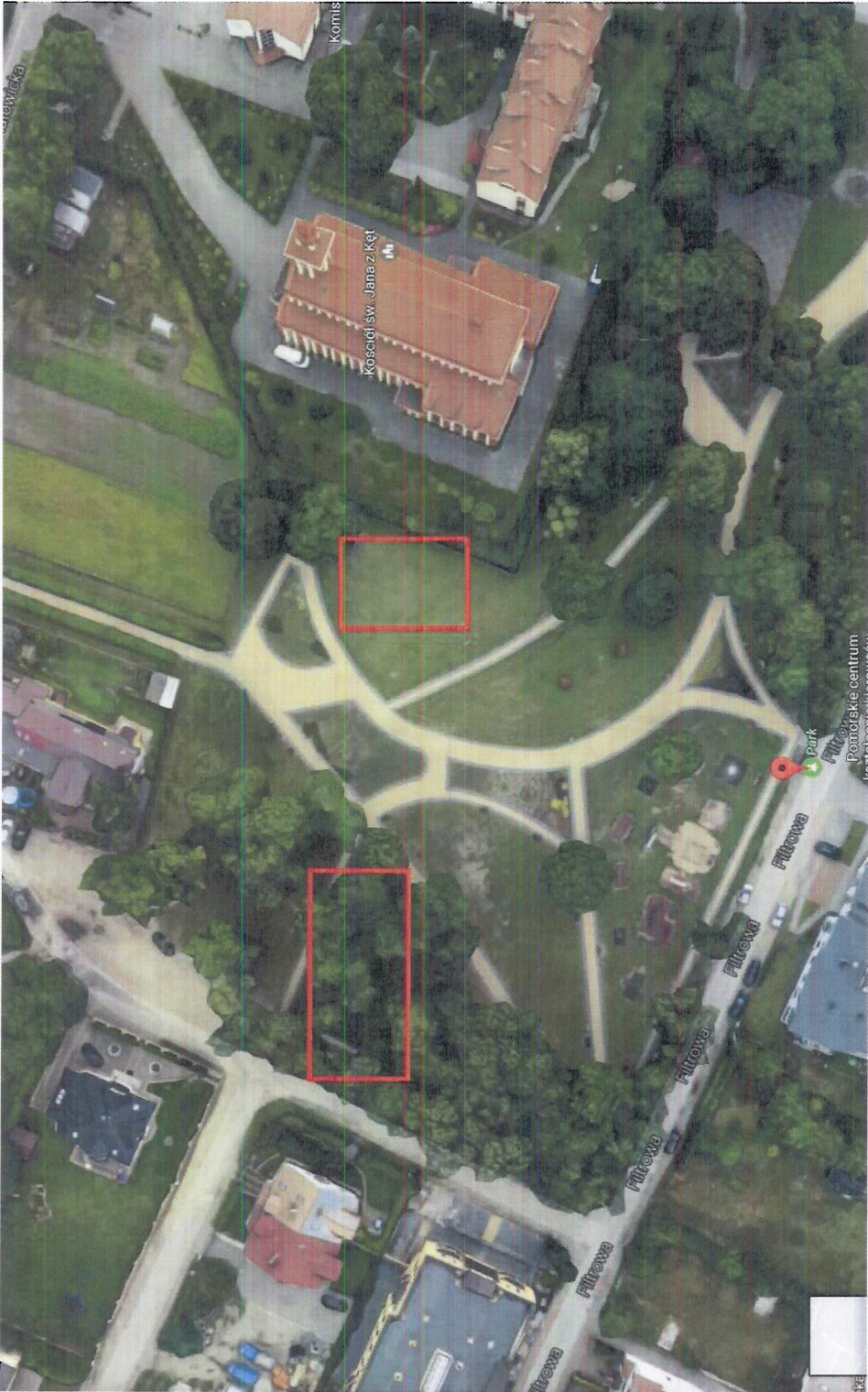
**6. ZAŁĄCZNIKI:**

Lista z podpisami, co najmniej 15 mieszkańców miasta Rumi, popierających projekt, stanowiąca załącznik do Formularza Zgłoszeniowego projektu do Budżetu Obywatelskiego. Każda dodatkowa strona listy winna mieć taką samą formę za wyjątkiem oznakowania kolejnym numerem strony (listę należy załączyć w wersji pisemnej w oryginale, a w przypadku składania wniosku w formie elektronicznej jako zeskanowany załącznik do wniosku).

**7. Dodatkowe załączniki: (nieobowiązkowe):**

- 1) Zdjęcie/a dotyczące zgłaszanego projektu,
- 2) Mapa z zaznaczeniem zgłaszanego projektu,
- 3) Inne, istotne dla zgłaszanego projektu, jakie?  
- zdjęcia przykładowych bowli w Polsce

.....  
.....  
.....







**TECHRAMPS.com**  
Professional Skate Parks

