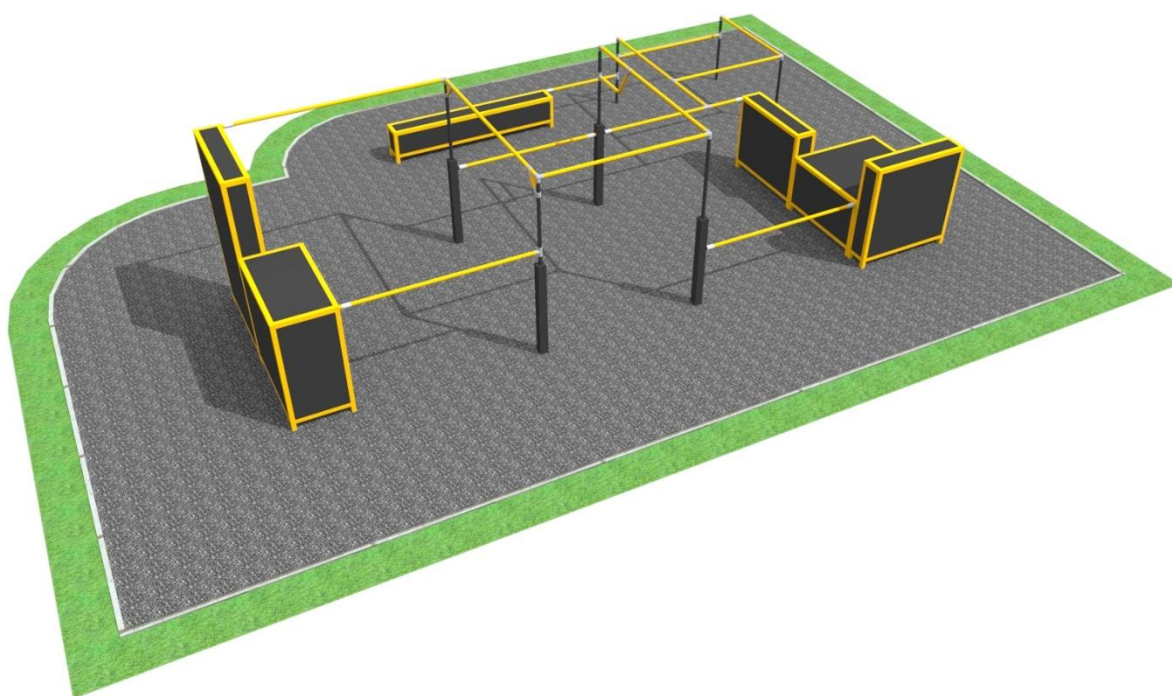


## KOSZTORYS FLOWPARKU SIMPLE M



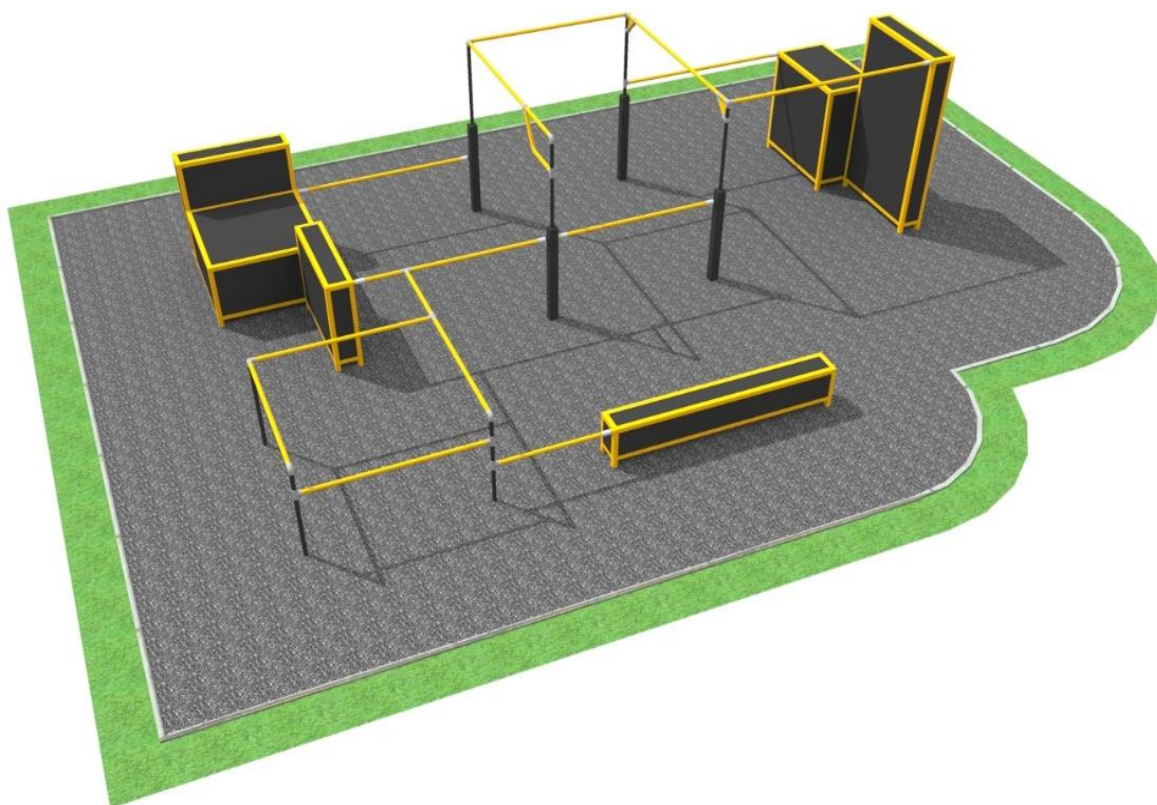
<b>Nr oferty</b>	<b>Miejscowość</b>
<b>OF2104206NW</b>	<b>Rumia</b>
<b>Opcja:</b>	<b>Materiały:</b>
<b>Parkour Park</b>	
<b>Gwarancja</b> <ul style="list-style-type: none"><li>• 3 lata na urządzenia</li></ul>	<b>Stal, wodoodporna sklejka typu "HEX"</b>

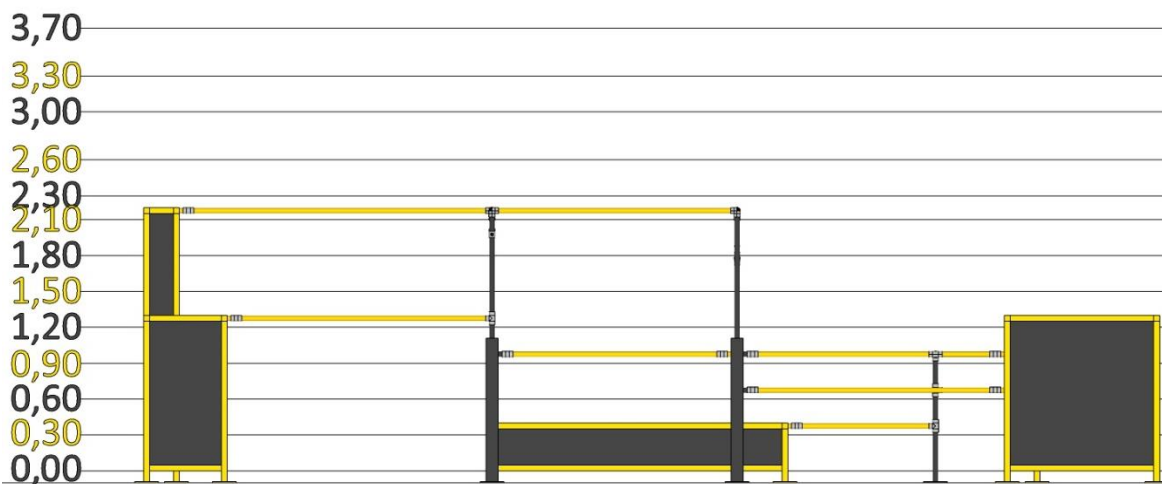
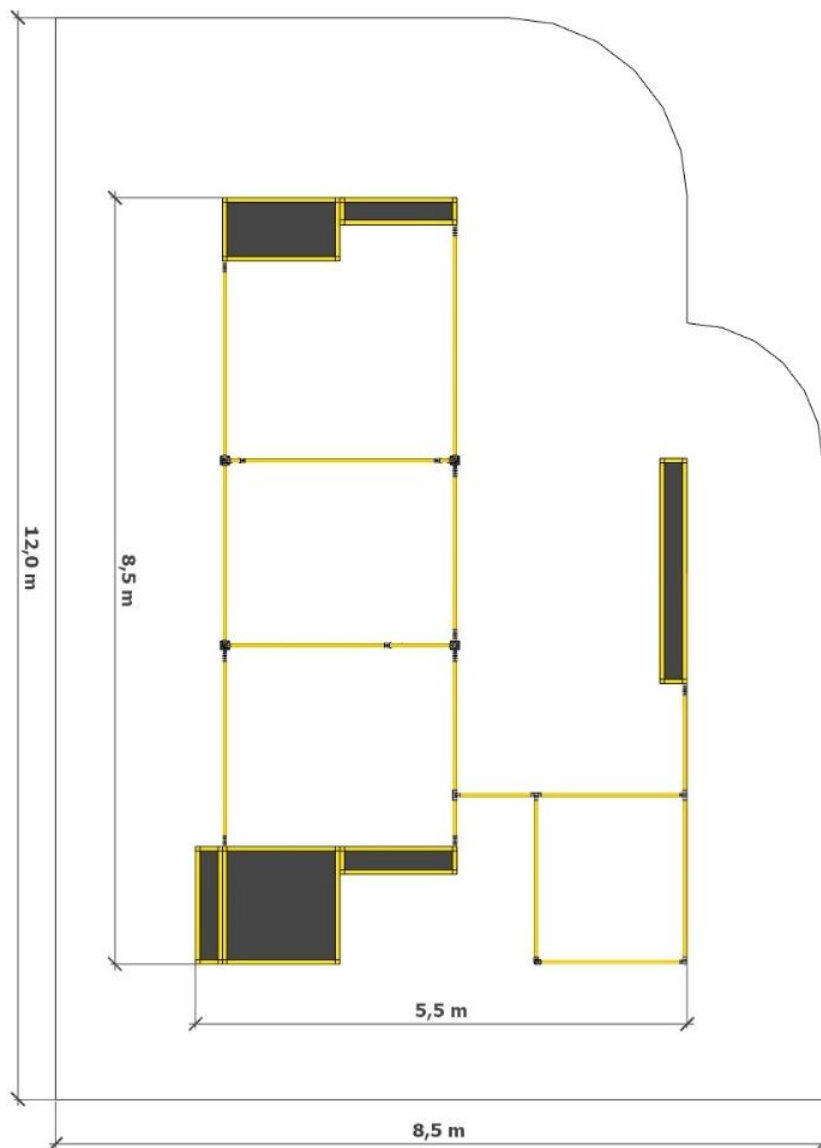
### KOSZT FLOWPARKU

Lp.	Przedmiot dostawy	Ilość	Cena netto w PLN
1	Urządzenia Flowparku	1	45 100
2	Roboty fundamentowe	1	9 000
3	Montaż	1	6 000
4	Transport*	1	1 500
5	Tablica z regulaminem	1	1 800
6	Certyfikacja	1	2 500
7	Nawierzchnia: płyty EPDM	102m2	37 000
<b>Łączny koszt elementów street workout parku wraz z montażem, transportem oraz wykonaniem nawierzchni:</b>			<b>102 900 PLN</b>

\*Ceny transportu są szacunkowe, zostaną zaktualizowane na dzień złożenia zamówienia

Oferta ważna do: 25.05.2021





## SPECYFIKACJA PARKOUR PARKU

Wszystkie rury okrągłe użyte do produkcji przeszkód muszą mieć średnicę 42,4mm i grubość ścianki min. 3 mm.

Rury o średnicy 42,4 mm o długości większej niż 2 m muszą mieć grubość ścianki min. 5 mm.

Dopuszcza się jednostkowe stosowanie rur o średnicy 33,7 mm i grubości ścianki min. 5mm. w postaci drążków do ćwiczeń w zwisie, na wys. min. 2 m (nie mogą być stosowane jako zamienniki projektowanych rur 42,4 mm)

Każda rura oraz profil stalowy muszą być ocynkowane proszkowo oraz pomalowane proszkowo na kolor żółty – RAL 1037 (słupy, poręcze) lub grafitowy RAL 9011 (drążki, szczepki).

Wszystkie łączenia rur muszą być wykonane w sposób uniemożliwiający wystawianie ostrych krawędzi.

Elementy stalowe muszą być łączone ze sobą przy użyciu zaciskowych żeliwnych złączy rurowych lub śrub o średnicy nie mniejszej niż 10 mm.

Wszystkie śruby muszą być zabezpieczone zaślepkami poliamidowymi.

Wszystkie słupy i rury muszą być zaślepienie w sposób uniemożliwiający dostęp wody do ich wnętrza.

Wszystkie ostre krawędzie muszą być zaokrąglone promieniem minimalnym 3 mm.

Elementy betonowe naziemne muszą być wykonane z betonu klasy min. C20/25, wzmocnione stalą zbrojeniową zgodnie ze sztuką budowlaną.

Wszystkie sklejki użyte do produkcji przeszkód muszą być wodoodporne, o grubości min. 15 mm oraz pokryte warstwą antypoślizgową typu „hex” w kolorze czarnym. Krawędzie sklejek należy zabezpieczyć farbą chlorokauczukową do drewna.

Konstrukcja Parku musi zostać przymocowana do fundamentu betonowego poprzez zastosowanie kotew pierścieniowych M12 x 140. Kotwy należy zabezpieczyć polimerowymi kapturkami.

Fundament musi sięgać minimum 80 cm pod poziom gruntu lub głębiej, zależnie od lokalnej głębokości przemarzania gruntu.

Fundamenty wykonane z betonu klasy min. C20/25, nie muszą być zbrojone.

Dopuszcza się zmianę wymiarów urządzeń o 6%.

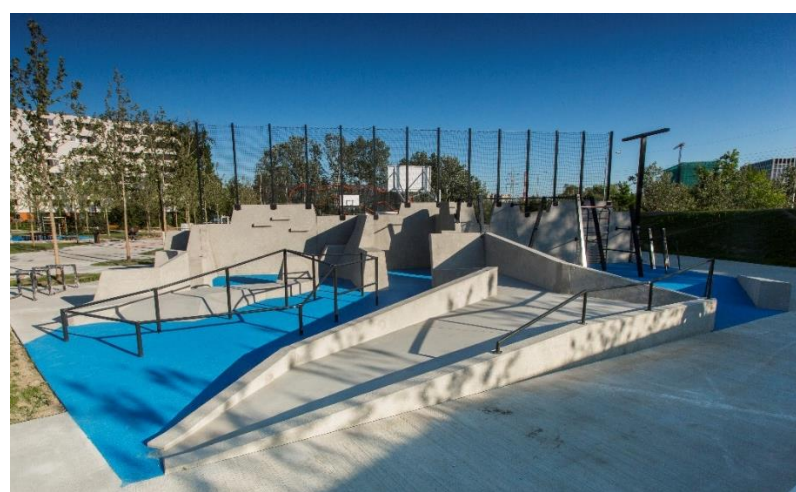
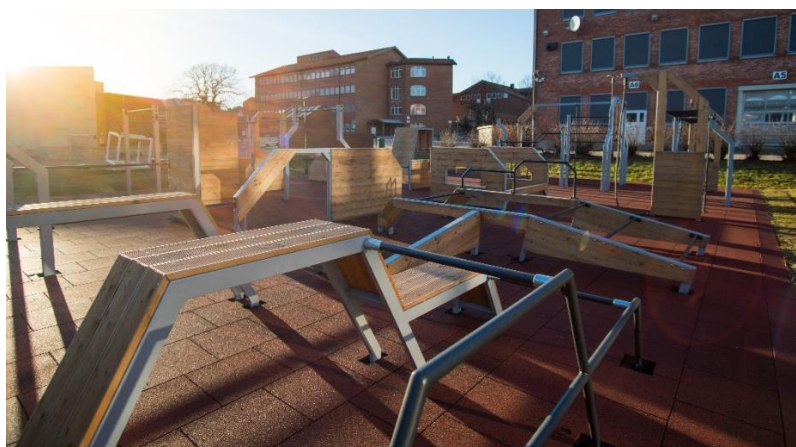
Urządzenia muszą być wykonane i zaprojektowane zgodnie z wymaganiami PFSW:1601-1 Polskiej Federacji Parkour i Freerun oraz posiadać indywidualny Certyfikat.

Urządzenia muszą być wykonane zgodnie z wymogami normy PN EN 16899:2017-02.

Przed odbiorem końcowym obiektu, urządzenia muszą zostać zbadane przez niezależną i akredytowaną Jednostkę Certyfikującą, która zweryfikuje czy obiekt jest zgodny z obowiązującą normą oraz spełnia najwyższe standardy dot. jakości i bezpieczeństwa.



## PRZYKŁADOWE REALIZACJE



## INNE OBIEKTY

W razie jakichkolwiek pytań odnośnie pozostałych Obiektów Sportowych XXI wieku Grupy Techramps, bardzo prosimy o kierowanie zapytań drogą mailową lub telefoniczną.

# TECHRAMPS GROUP

SPORT FACILITIES OF XXI CENTURY

